

1 Überblick

Elektronik-Gehäuse PEG-F für den Einsatz im Automotive-Bereich, in landwirtschaftlichen und Baumaschinen

- Umweltschutzklasse IP69K nach DIN EN 60529, (nur mit Druckausgleichselement (DAE))
- Flammhemmendes Material nach ISO 60695-11-10
- Temperaturbereich von -40 °C bis +85 °C
- Kontaktierung über 18-poligen HDSCS-Steckverbinder
- 2 verschiedene Längen (75 mm und 98 mm), mit 2 oder 3 Anschraubpunkten

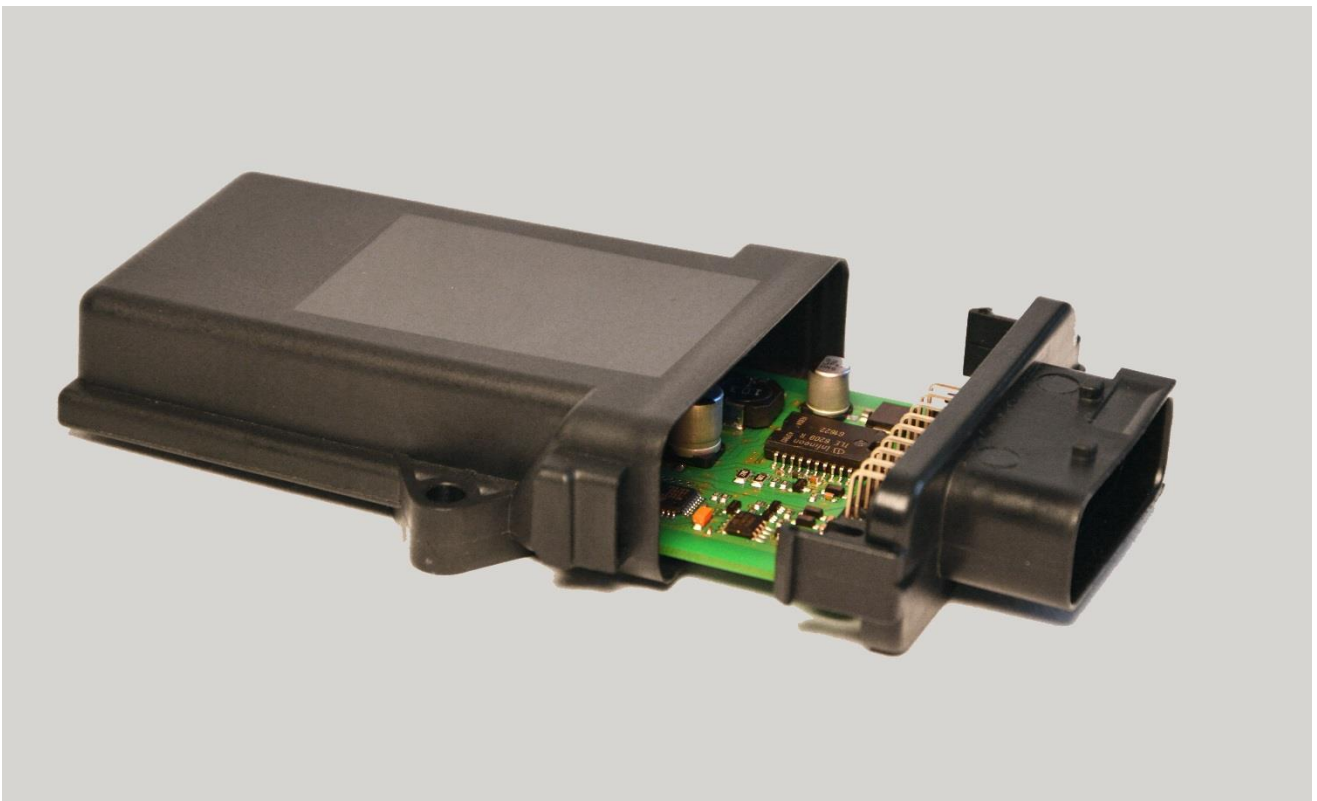


Abbildung 1: lange Variante mit 2 Anschraubpunkten (Leiterplatte nur als Beispiel)

2 Mechanische Eigenschaften

Varianten	Abmessungen* (LxBxH) [mm]	Masse* [g]
PEG-F 75-2: kurz, 2 Anschraubpunkte	96,90 x 85,40 x 28,05	61**
PEG-F 98-2: lang, 2 Anschraubpunkte	119,90 x 85,40 x 28,05	72**
PEG-F 75-3: kurz, 3 Anschraubpunkte	109,40 x 85,40 x 28,05	62**
PEG-F 98-3: lang, 3 Anschraubpunkte	132,40 x 85,40 x 28,05	73**
Etikettenfläche (alle Varianten)	58,00 x 36,00 x n/a	

* inkl. Gehäusedeckel

** Angaben zur Masse haben eine Toleranz von ± 5 %.

2.1 Varianten mit 2 Anschraubpunkten

2.1.1 Länge 75 mm (PEG-F 75-2)

Für die Gehäusemaße siehe Abbildung 2: PEG-F 75-2: Gehäusemaße.

Für die Maße der Leiterplatte bzw. für den max. Bestückungsraum siehe Abbildung 3: PEG-F 75-2: Maße der Leiterplatte und max. Bestückungsraum.

2.1.2 Länge 98 mm (PEG-F 98-2)

Für die Gehäusemaße siehe Abbildung 4: PEG-F 98-2: Gehäusemaße.

Für die Maße der Leiterplatte bzw. für den max. Bestückungsraum siehe Abbildung 5: PEG-F 98-2: Maße der Leiterplatte und max. Bestückungsraum.

Produktdatenblatt Elektronik-Gehäuse PEG-F

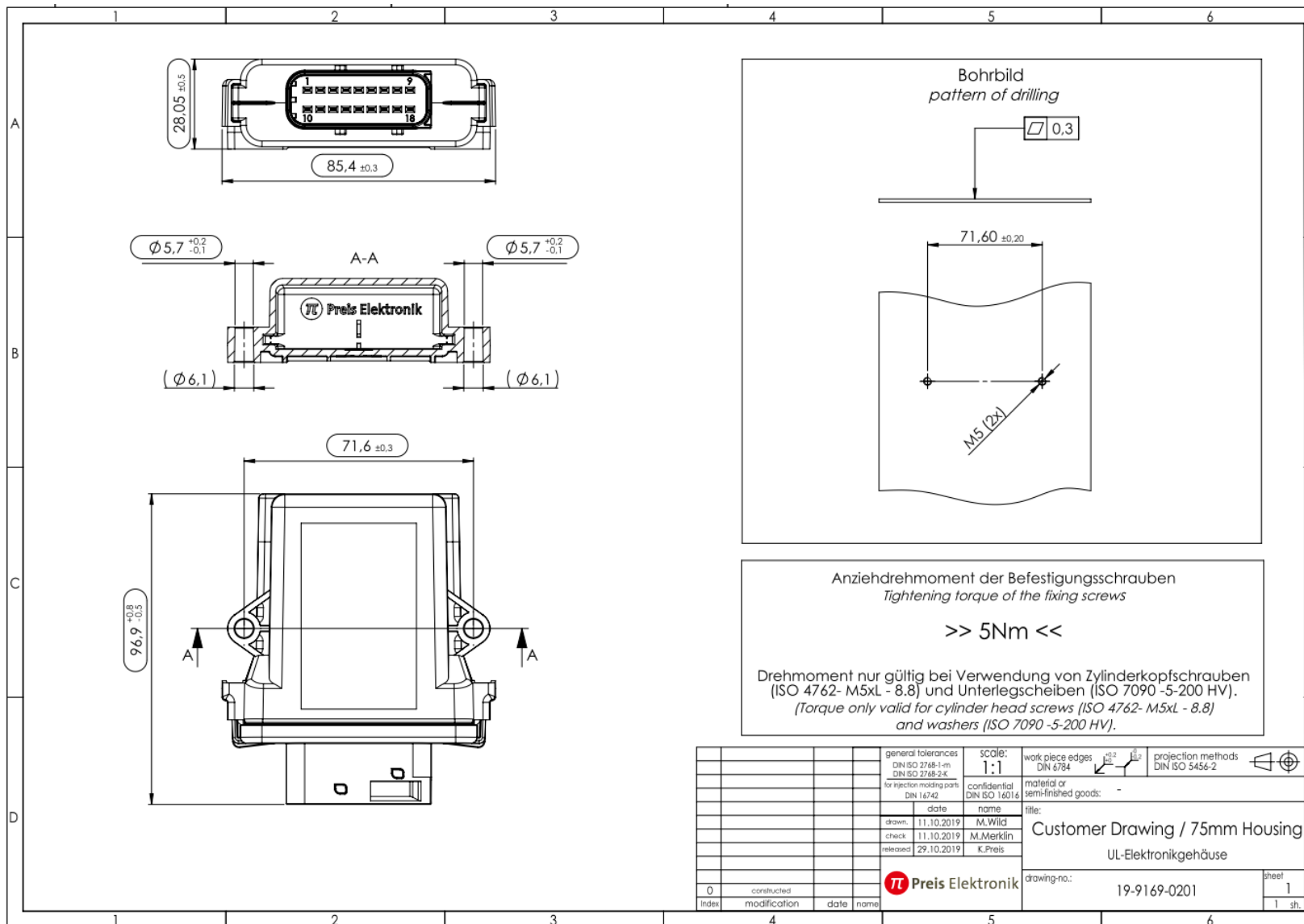


Abbildung 2: PEG-F 75-2: Gehäusemaße

Produktdatenblatt Elektronik-Gehäuse PEG-F

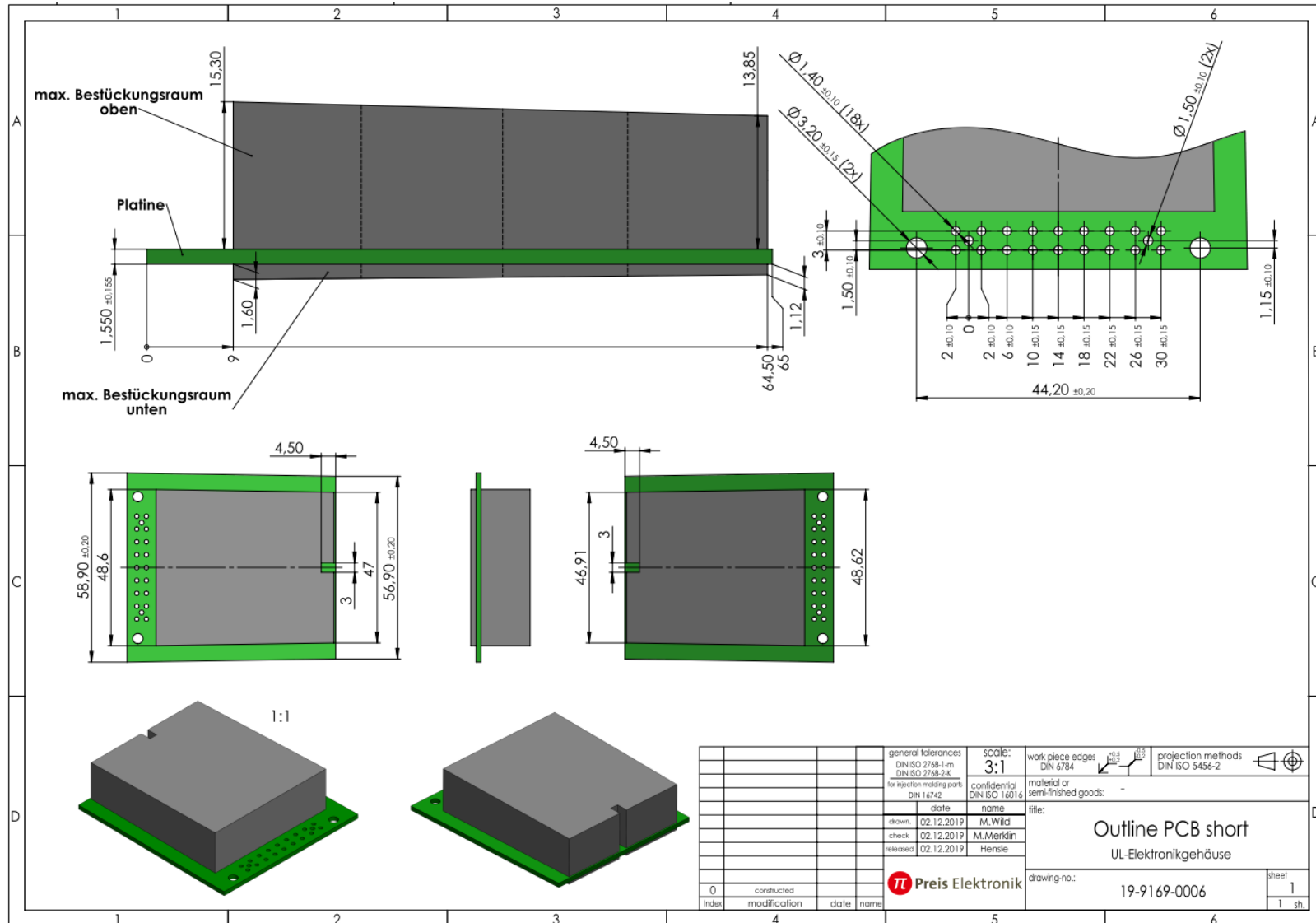


Abbildung 3: PEG-F 75-2: Maße der Leiterplatte und max. Bestückungsraum

Produktdatenblatt Elektronik-Gehäuse PEG-F

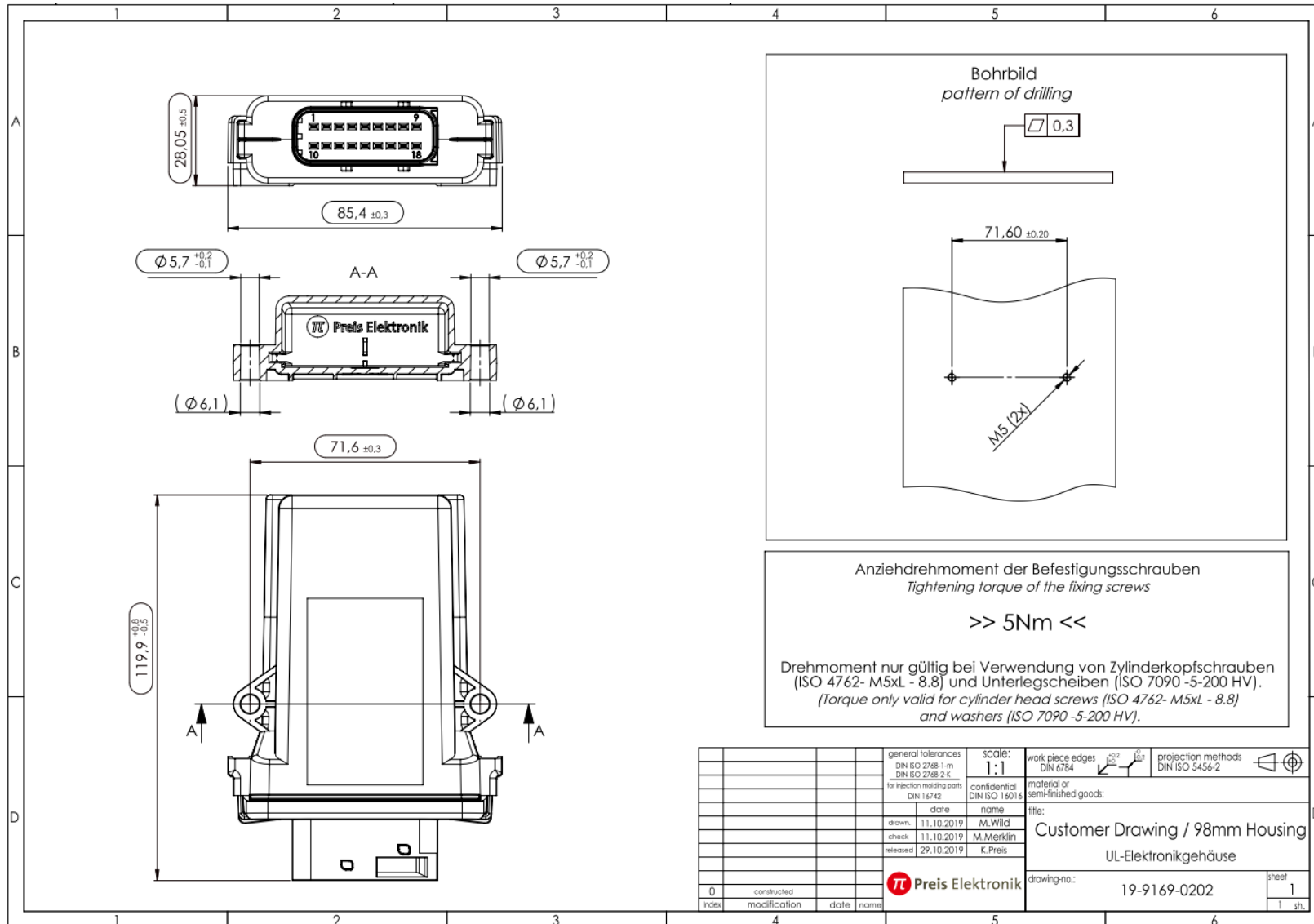


Abbildung 4: PEG-F 98-2: Gehäusemaße

Produktdatenblatt Elektronik-Gehäuse PEG-F

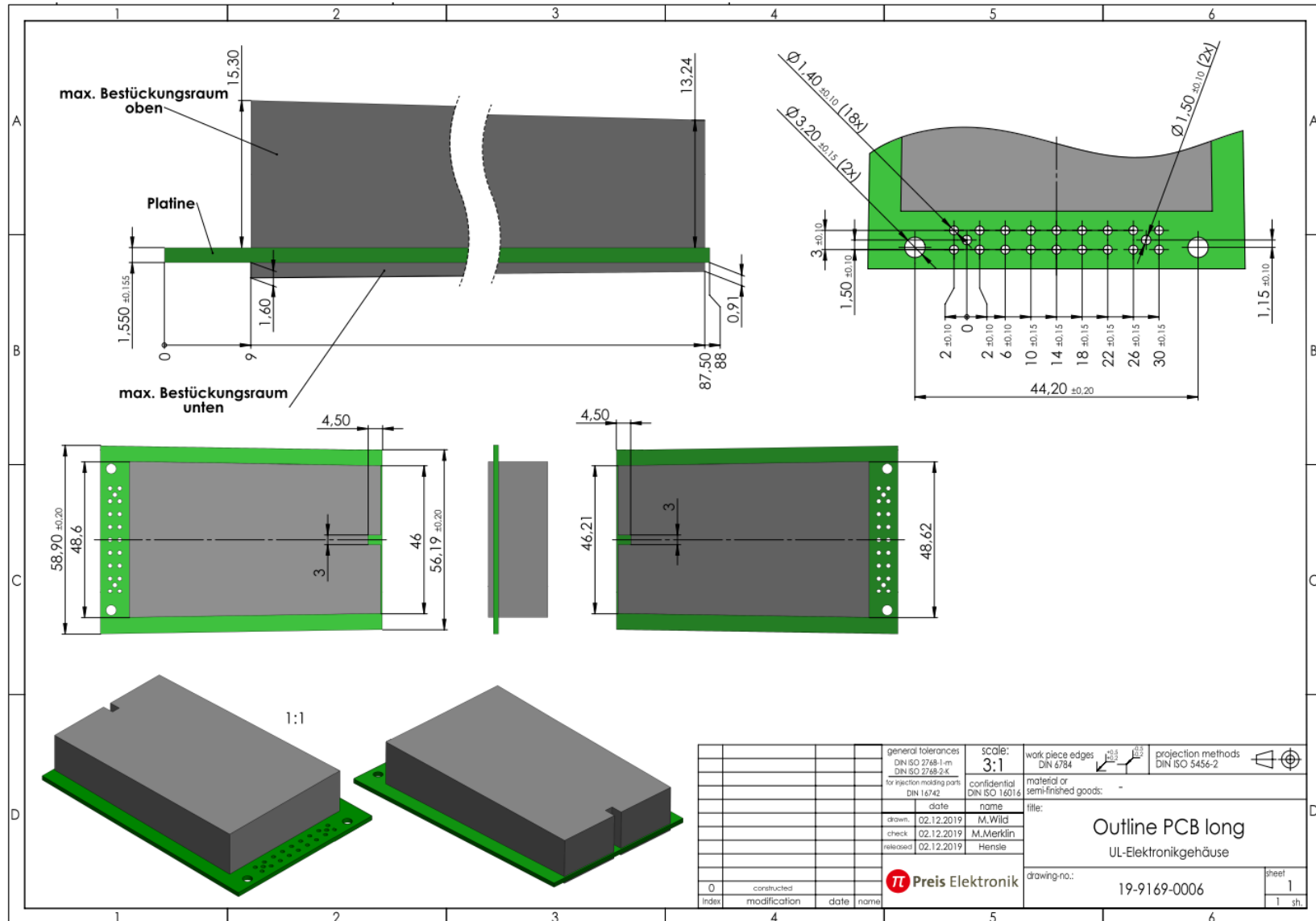


Abbildung 5: PEG-F 98-2: Maße der Leiterplatte und max. Bestückungsraum

2.2 Varianten mit 3 Anschraubpunkten

Die Varianten mit 3 Anschraubpunkten sind nur durch den Abschluss einer langfristigen Projektvereinbarung erhältlich.

Die Maße für die Leiterplatte bzw. den Bestückungsraum sind gleich wie bei den Varianten mit 2 Anschraubpunkten.

2.2.1 Länge 75 mm (PEG-F 75-3)

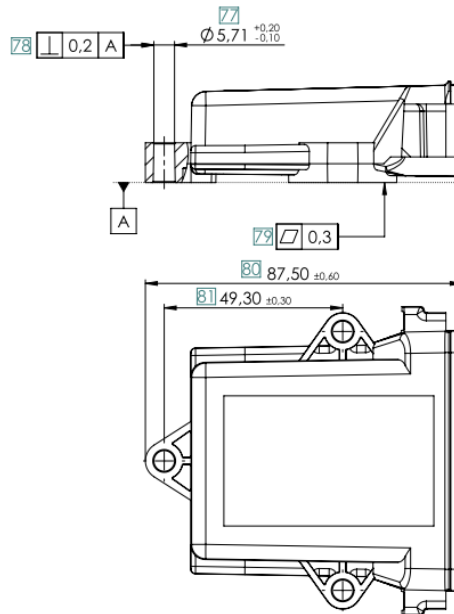


Abbildung 6: PEG-F 75-3

2.2.2 Länge 98 mm (PEG-F 98-3)

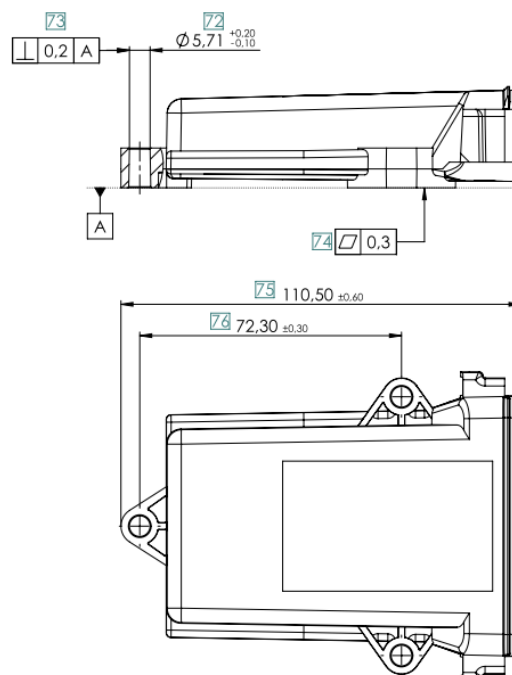


Abbildung 7: PEG-F 98-3

3 Elektrische Eigenschaften

Die Kontaktierung erfolgt über einen 18-poligen HDSCS-Steckverbinder.

Die Stromtragfähigkeit pro Pin beträgt bis zu 10 A, laut Datenblatt des Steckerherstellers Tyco. Bei gleichzeitiger Belastung mehrerer benachbarter Pins mit Strömen über 3 A ist eine individuelle thermische Analyse vorzunehmen.

4 Weitere Eigenschaften

4.1 Steckverbinder

Tyco Electronics AMP MCP 1.5K series, 18 polig, schwarze Kodierung.
Herstellerteilenummer: 1563759-1

4.2 Material

Gehäusekörper, Gehäusedeckel: Kunststoff Ultradur B4406G6 (PBT GF30 FR)
Dichtung: Kunststoff TC6FTZ
Anschlusspins: CuSn6

4.3 Zertifikate und Nachweise

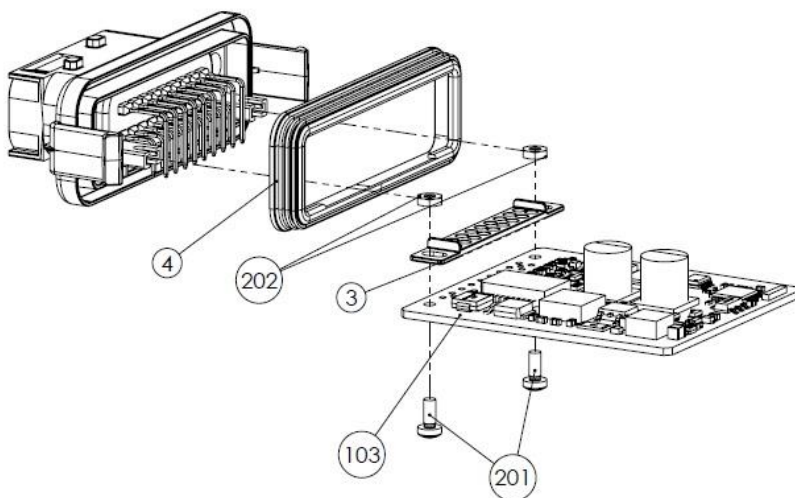
Dichtigkeit Staub & Wasser nach IP69K (nur mit DAE)
Flammklasse V-0 (nach YellowCard)

Chemische Beständigkeit gegen Diesel, Biodiesel, Harnstoff, Hohlraumschutz, Konservierungsmittel, Entkonservierungsmittel, Windschutzscheibenreiniger, Automotive Waschchemikalien, Glasreiniger, Felgenreiniger, Kaltreiniger, Ammoniakhaltiger Reiniger, Spiritus, Fahrbahnteiger nach ISO 16750-5

5 Lieferumfang

Geliefert wird ein Satz bestehend aus den folgenden Komponenten:

- Gehäusekörper (nicht abgebildet)
- Gehäusedeckel mit Steckerkörper und Pins
- Dichtung ④
- Fügehilfe ③ für die Leiterplatte zur Kontaktierung der Pins



Leiterplatte, Schrauben, Muttern und DAE sind nicht im Lieferumfang enthalten.

6 Anwendungshinweise

Besonders geeignet für den Außeneinsatz im automobilen Umfeld bzw. in landwirtschaftlichen und Baumaschinen. Nicht für den Einsatz im Motorraum geeignet!

Dichtigkeit nach IP69K wird nur durch Verwendung eines DAE (nicht im Lieferumfang enthalten) erreicht.

Empfohlen wird das DAE 14x8 mit der Artikelbezeichnung DAE_DC_DF_1_S1.4 der Fa. Schreiner (<http://www.schreiner-group.com/>). Im Datenblatt zu diesem DAE finden Sie ausführliche Hinweise zur Montage des DAE. Diese müssen unbedingt eingehalten werden.

Bei Verwendung eines anderen DAE sind die dazugehörigen Montagehinweise zu beachten.

7 Montagehinweise

Anzugsdrehmoment der Befestigungsschrauben: **5 Nm**

Zu verwenden sind Zylinderkopfschrauben (ISO 4762- M5xL - 8.8) und Unterlegscheiben (ISO 7090-5-200 HV).

Druckkraft zum Schließen des Gehäuses (Verrasten des Gehäusedeckels):

Minimal: 210 N

Maximal: 500 N

Die Druckkraft soll senkrecht auf die Stirnfläche des Gehäuses wirken.

Beim Schließen des Gehäuses ist der Gehäuserkorpus auf den Gehäusedeckel zu drücken, nicht umgekehrt. Der Gehäusedeckel ist dabei großflächig abzustützen.

Zum zerstörungsfreien Öffnen wird ein Ausdrückwerkzeug empfohlen, welches auf Anfrage erhältlich ist.

8 Bestellhinweise

Bestellnummer: **PEG-F XX-Y**

XX = Länge in mm	Y = Befestigungspunkte
75	2 = Zwei
98	3 = Drei

Aktuelle Preise und Stückzahlstaffelungen sind in unseren separaten Bestell- und Lieferbedingungen enthalten.

Kontaktadresse:

Preis Elektronik GmbH
Hauptstr. 4
D-77830 Bühlertal

Weitere Informationen unter:

Telefon: +49 (7223) 283131-0

E-Mail: info@preis-ing.de

www.preis-ing.de